

A AJL foi contratada em 2005 para executar serviços na cobertura do Pavilhão de Feiras do Centro de Convenções da Bahia. A estrutura apresentava muito desgaste devido a corrosão de peças e parte da estrutura já tinha sucumbido, e a primeira medida foi escorar parte dela para o trabalho ser desempenhado.



Foto 1 – Vista dos pilares colocados para a execução do serviço

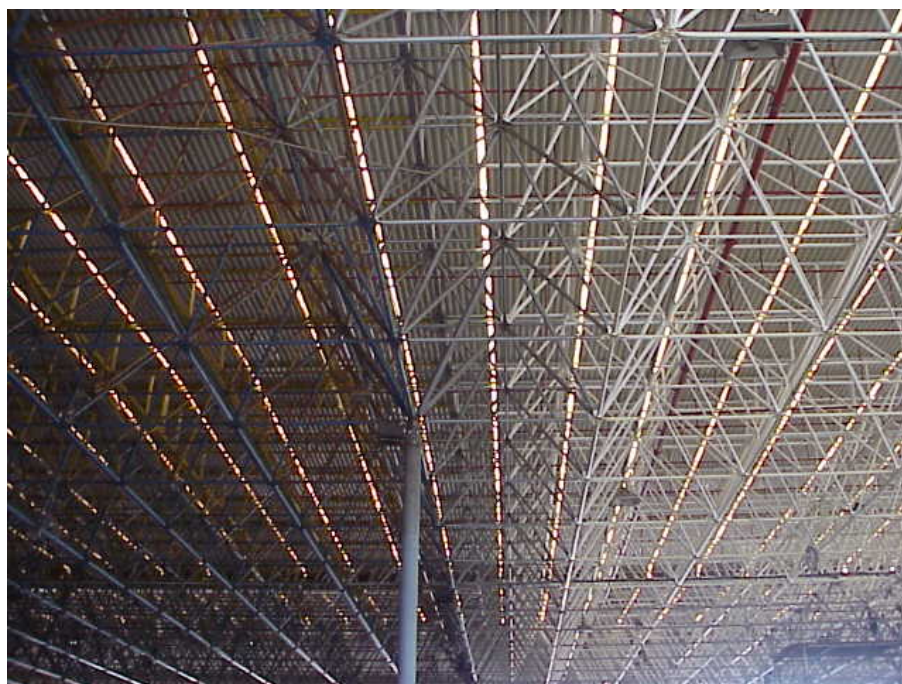


Foto 2 – Contraste entre a 1ª etapa, em vias de conclusão, e a outra parte ainda a iniciar

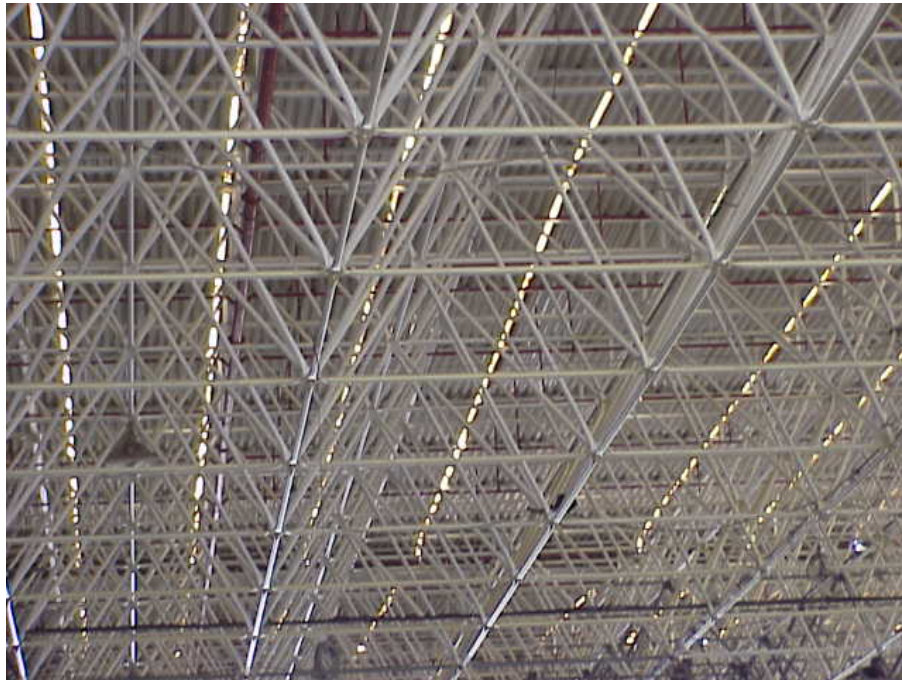


Foto 3 – Vista da 1ª etapa com acabamento final na cor branco neve



Foto 4 – Veja a calha do telhado com o acabamento final, branco neve, e as barras com o primer na cor creme





Foto 5 – Substituição dos parafusos e limpeza dos nós



Foto 6 – Aperto dos parafusos com torquímetro



Foto 7 – Fabricação dos tubos de reforço conforme projeto Concremat



Foto 8 – Soldagem da peça de reforço mostrada na Foto 7 acima



Foto 9 – Tubo de reforço pronto para ser instalado

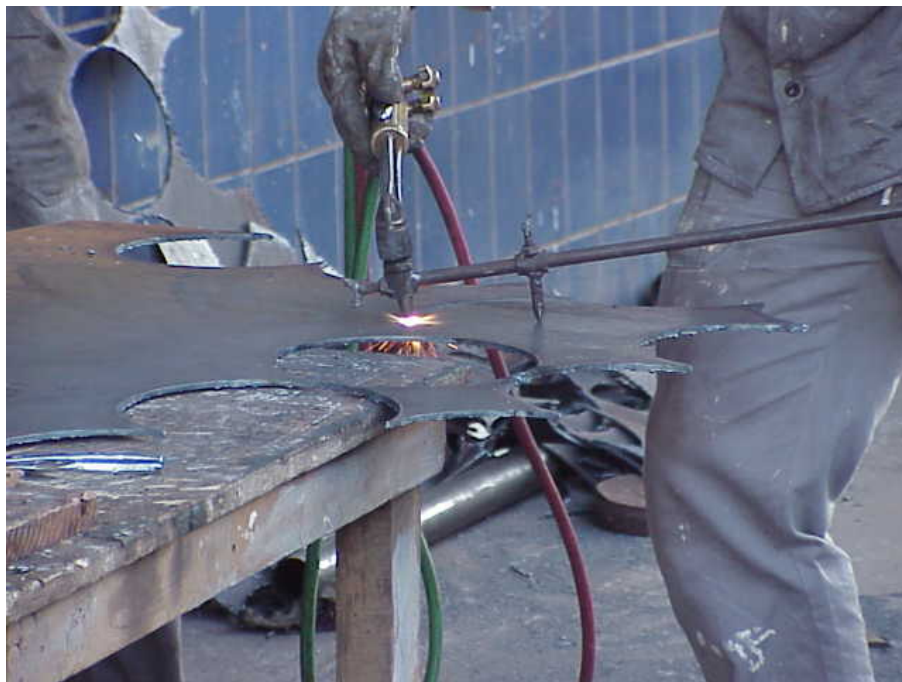


Foto 10 – Fabricação de nós